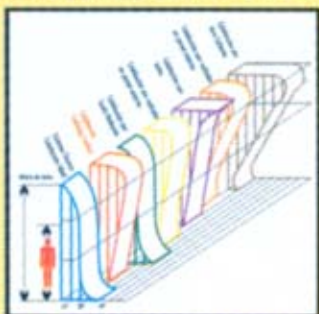


CARACTERÍSTICAS TÉCNICAS

CURVAS COMPARATIVAS DE LOS DIFERENTES SISTEMAS DE CALEFACCIÓN.



ELEMENTOS QUE COMPONEN EL PANEL CALEFACTOR

Placas de Micanita.

Formatos aproximados y potencia del panel:

Espesores: 6 décimas de milímetro y 6 milímetros.

1,20 x 1,00 m - 500 W

1,60 x 1,00 m - 650 W

2,00 x 1,00 m - 800 W

Propiedades.

Resistencia de temperaturas hasta 500 °C.

Fácil troqueabilidad incluso en piezas pequeñas.

Gran resistencia al arrollamiento de los hilos conductores.

Pintura electroconductora.

Base de agua mezclada con pigmentos de carbón y resina de silicatos, con agentes espesantes y aglomerantes.

Cola de Contacto.

Adhesivo utilizado para unir las placas entre si, con el sistema eléctrico montado dentro de las mismas.

Bandas de Corrientes y Circuito impreso.

Tiene la función de transmitir la corriente eléctrica a través del panel calefactor de forma que esta corriente se transforme en energía calorífica.

Ejemplo de consumo de calefacción en vivienda unifamiliar de 90m² con 12h diarias: media 280pts/día.

TDM Systems

Autov. Estremadura Km. 13,200

28925 ALCORCÓN (Madrid)

Tel.: 916 116 261

Fax: 916 120 248

AHORA, USTED DECIDE

LO MÁS

PARA SU AGRADABLE FAMILIA



¿ADIVINA

DÓNDE ESTÁ LA CALEFACCIÓN?

TDM Systems

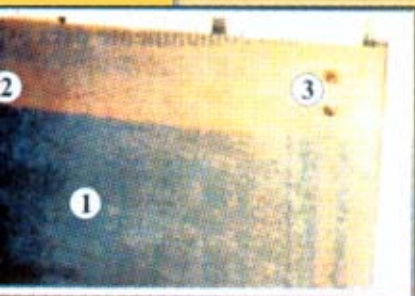
Autov. Estremadura Km. 13,200

28925 ALCORCÓN (Madrid)

Tel.: 916 116 261

Fax: 916 120 248

CALEFACCIÓN INTEGRAL ECOLÓGICA



ESTRUCTURA

- 1.- Plancha de micanita
- 2.- Bandas de corriente
- 3.- Terminales estañados



Las obras eléctricas constituyen una sencilla operación de llevar una línea independiente a la placa calefactora del Sistema Calinteg Confort.

CONFORT
EN SU
HOGAR

INAPRECIABLE

Una de las placas milimétricas ya cubierta por la primera mano de pintura y por una bajera alicatada que adornará la estancia.

El Sistema de calefacción CALINTEG CONFORT es un nuevo y revolucionario sistema de calefacción mediante PANELES RADIANTES, integrados en la pared. Un sistema confortable, limpio, fácil de instalar, económico, no contaminante, y lo más sorprendente: no ocupa espacio.

IGNÍFUGA E IMPERMEABLE, no pueden producirse descargas eléctricas peligrosas.

ELIMINA LA HUMEDAD

NO CREA PROBLEMAS DE DECORACIÓN.

INSTALACIÓN SOBRE CUALQUIER PARÁMETRO LISO

NO LEVANTA POLVO pues no produce corrientes de aire.

NO ALTERA EL GRADO HIGROMÉTRICO no reseca el aire.

MÁXIMA RENTABILIZACIÓN M2 SUPERFICIE ÚTIL

SIN GASTOS DE MANTENIMIENTO

BAJO COSTE DE INSTALACIÓN

MÍNIMO CONSUMO

TDM Systems

Autov. Estremadura Km. 13,200
28925 ALCORCÓN (Madrid)
Tel.: 916 116 261
Fax: 916 120 248

